

Lärmreporting und INSPIRE-Umsetzung



Lärmkarte, laerminfo.at

ALTERNATIVE ENCODING - GEOPACKAGE ALS GRUNDLAGE

LÄRM IN ÖSTERREICH

- Noise Directive Dir 2002/49/EC Umgebungslärm RL – Querschnittsmaterie
Zw. Bund (Bundesministerin) und Ländern (Landeshauptleute) sowie Umweltthemen
Berichtspflicht alle 5 Jahre

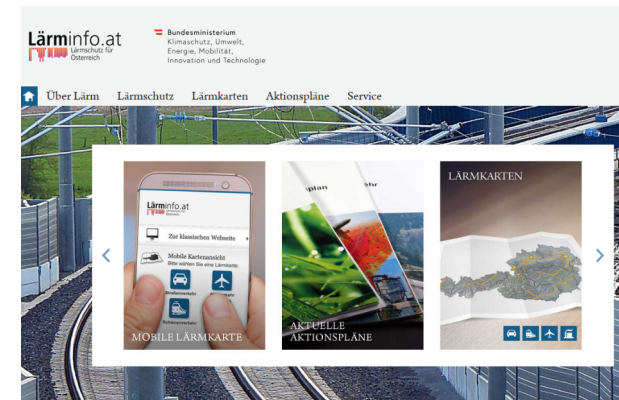
- Zentrale Plattform des BMLRT:

<https://www.laerminfo.at/>

- MIG Gruppe action 2017.2 on alternative encodings

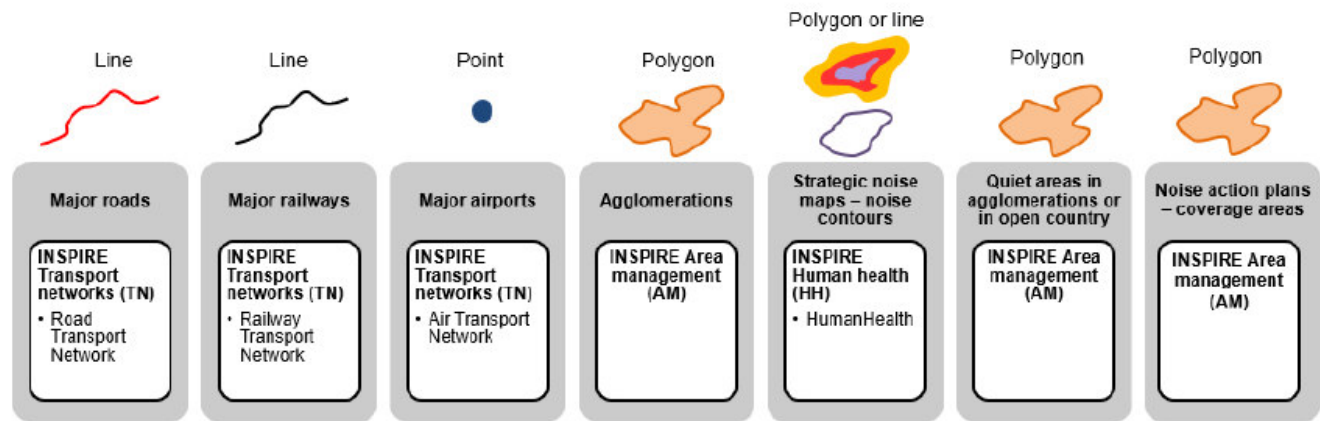
<https://github.com/INSPIRE-MIF/2017.2>

- EEA – Reportnet /Topic center



Lärminfo.at

RÄUMLICHE DATEN



- INSPIRE spatial data theme
- END specific specifications

References to other geospatial data

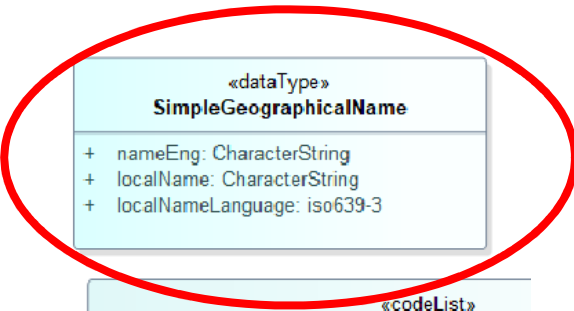
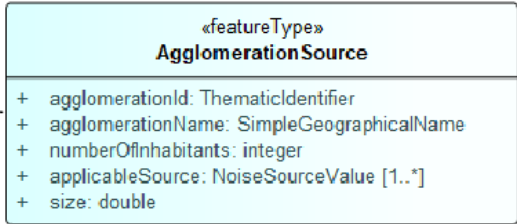
Reference to: <ul style="list-style-type: none"> • Country • Units of NUTS / LAU 	Applicable to: <ul style="list-style-type: none"> • Areas of responsibility of competent authorities for major roads or major railways • Strategic noise maps – exposure data • Noise control programmes
---	--

Eionet – ETC/ATNI Working Paper 2021 - Environmental Noise Directive v4.1

class Agglomeration Source (DF1_5)

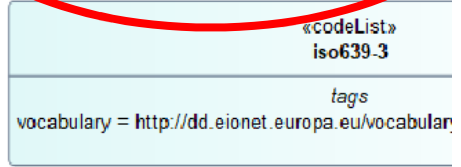
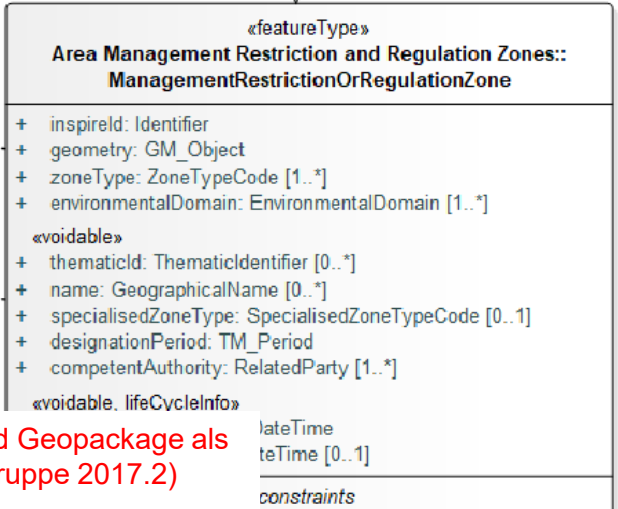
agglomerationId.identifier --> shall be filled in with the unique code for the agglomeration defined in the guidelines

agglomerationId.identifierScheme --> shall be 'http://dd.eionet.europa.eu/vocabulary/inspire/identifierScheme/EUENDCode'



«Constraints»
{geometry type must be Polygon}

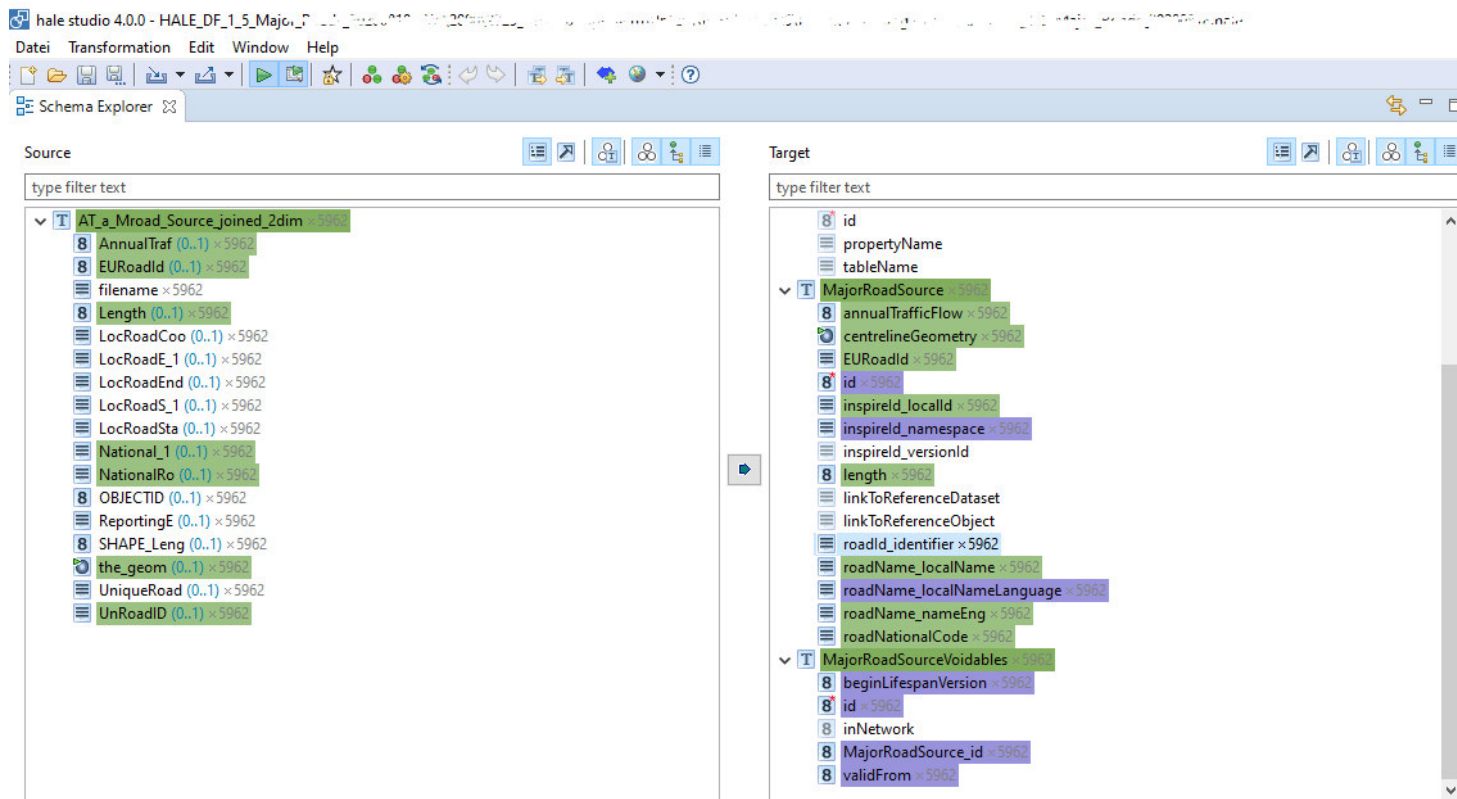
«Constraint»
{specialisedZoneType is mandatory for the END}



Vereinfachungen des Datenmodells und Geopackage als alternatives Datenformat (MIG Arbeitsgruppe 2017.2)

<https://github.com/INSPIRE-MIF/gp-geopackage-encodings>

TRANSFORMATIONSprozess IN HALE STUDIO

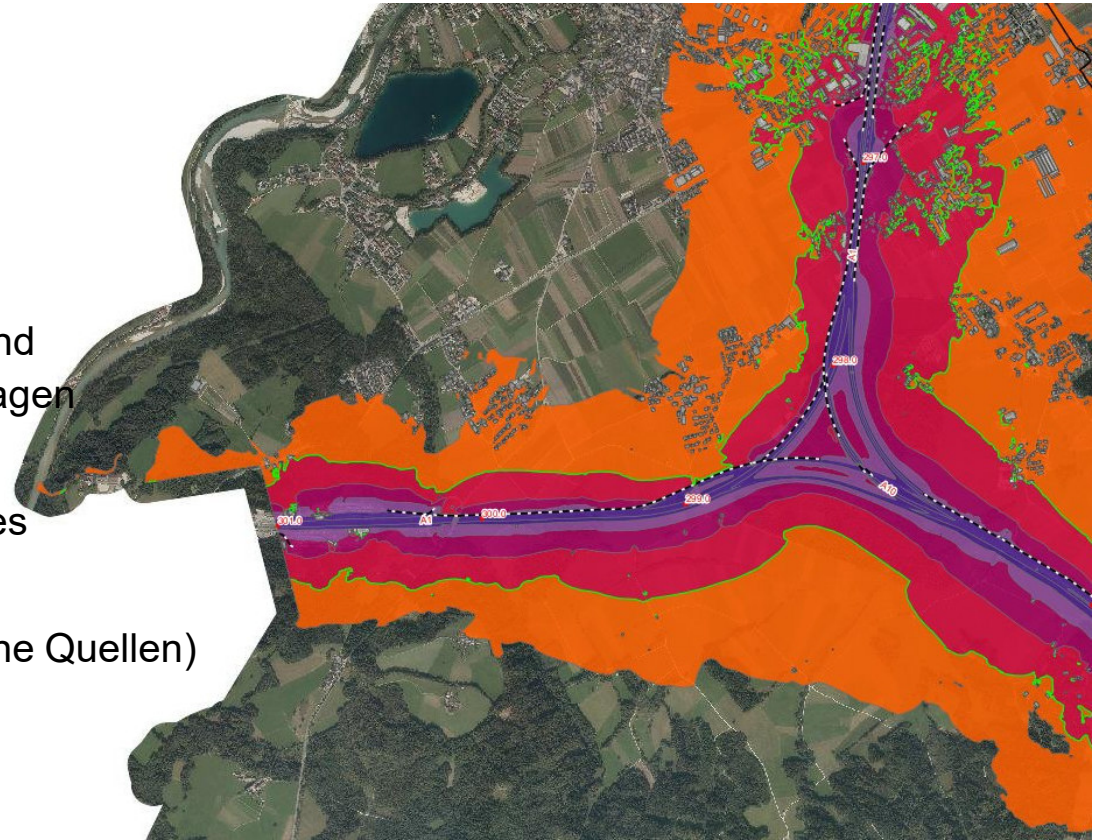


HERAUSFORDERUNGEN

- Expertise stärker verzahnt Lärmexpertin/GIS Sachbearbeiter
- Ringen um Übersetzung von Text (Gesetz) in Datenmodell (Schwellenwerte der dB Klassen)
- Änderungen von Anforderungen im Produktionsprozess (ID-Konsistenz der Lärmstrecken in allen Dataflows)
- Aufwändige Dokumentationen / Bearbeitung
- Unterschiedliche Arbeitsweisen/Software in Bundesländern/Bundesbehörden
- INSPIRE Validator testet momentan nur gml

WO SIND WIR JETZT?

- Fertiges Datenmodell gleichzeitig INSPIRE Umsetzung erfüllt
- Webentwickler Einbinden von Karten und Informationen aus *GetFeatureInfo* Abfragen
- Weiterer Aufwand für die Erstellung eines gesamt europäischen Datensatzes notwendig (Summenkarten)
- Administrative Grenzen (unterschiedliche Quellen)
- Grundlage/Indikator für Klimaschutz



KONTAKT & INFORMATION

Christine Brendle

Ökosystemforschung & Umweltinformationsmanagement

Ecosystem Research & Environmental Information Management

Tel: +43-(0)1-313 04/3693

christine.brendle@umweltbundesamt.at

Umweltbundesamt
www.umweltbundesamt.at

INSPIRE Wien - Workshop
Online ● 07.12.2021