

# Praktische Anwendung und Erfahrungen mit ESRI Geoportal Server beim Land Oberösterreich

Christoph Kastl - DORIS Systemgruppe

The screenshot displays the ArcGIS Catalog tree, organized into three main sections:

- Computer:** Shows local drives (gis, OSDisk, Daten) and network locations (res01, basdat). The basdat folder contains subfolders for various data types: arcgis, d\_basemap, d\_dhm, d\_gebaeude, d\_logo, d\_ortho, d\_schummerung, d\_urmappe, and d\_vegetation.
- Database Servers:** Contains a folder for Database Connections, which is expanded to show:
  - Add Database Connection
  - BildungGesellschaft.sde
  - DORIS\_Basisdaten.sde (expanded to show numerous GISDB datasets like BILDDATEN, FLAEWI, GESELLSCHAFT, GRENZEN, HOEHENANGABEN, ORTSANGABEN, PLANUNGSUNTERL, PRIVATE, STADTPLAN\_LINZ, and several .dbo.vwAdressen, .gisdb.GEONAM\_KATEGOF, and .GISDB.VWADRESSEN files).
  - DORIS\_Rasterdaten.sde
  - GIP\_OOE.sde
  - InneresKommunales.sde
  - Kultur.sde
  - PlanungEntwicklung.sde
  - SozialesGesundheit.sde
- GIS Servers:** Contains a folder for GIS Servers, which is expanded to show:
  - Add ArcGIS Server
  - Add ArcIMS Server
  - Add WCS Server
  - Add WMS Server
  - Add WMTS Server
  - basemap.at on www.basemap.at (expanded to show Basemap High DPI, Geoland Basemap, Geoland Basemap Grau, Geoland Basemap Orthofoto, and Geoland Basemap Overlay)
  - Basisdaten\_INSPIRE on srv.doris.at (expanded to show Basisdaten\_INSPIRE and Layers)
  - My Hosted Services
  - Ready-To-Use Services

# Metadaten



ErfassungMetadaten\_Formular.xls [Kompatibilitätsmodus] - Microsoft Excel

Start Einfügen Seitenlayout Formeln Daten Überprüfen Ansicht Entwicklertools PDF-XChange 4 QuickTips Team

Ausschneiden Kopieren Einfügen Format übertragen Zwischenablage

Arial 10 Schriftart

Zeilenumbruch Verbinden und zentrieren Ausrichtung

Standard Zahl

Bedingte Formatierung Als Tabelle Zellenformatvorlagen Formatvorlagen

Einfügen Löschen Format Zellen

AutoSumme Füllbereich Löschen Sortieren und Filtern Suchen und Auswählen Bearbeiten

|    | A                                       | B | C | D | E | F | G | H | I | J | K | L | M | N | O | P |
|----|---|---|---|---|---|---|---|---|---|---|---|---|---|---|---|---|
| 1  | <b>BESCHREIBUNG</b>                     |   |   |   |   |   |   |   |   |   |   |   |   |   |   |   |
| 2  | Titel                                   |   |   |   |   |   |   |   |   |   |   |   |   |   |   |   |
| 3  | Kurzbeschreibung                        |   |   |   |   |   |   |   |   |   |   |   |   |   |   |   |
| 4  | Datum der Erstellung                    |   |   |   |   |   |   |   |   |   |   |   |   |   |   |   |
| 5  | Datum der Publikation                   |   |   |   |   |   |   |   |   |   |   |   |   |   |   |   |
| 6  | Datum der Überarbeitung                 |   |   |   |   |   |   |   |   |   |   |   |   |   |   |   |
| 7  | <b>Kontakt (Datenverantwortliche/r)</b> |   |   |   |   |   |   |   |   |   |   |   |   |   |   |   |
| 8  | Name                                    |   |   |   |   |   |   |   |   |   |   |   |   |   |   |   |
| 9  | Organisation                            |   |   |   |   |   |   |   |   |   |   |   |   |   |   |   |
| 10 | Rolle:                                  |   |   |   |   |   |   |   |   |   |   |   |   |   |   |   |
| 11 | Telefon                                 |   |   |   |   |   |   |   |   |   |   |   |   |   |   |   |
| 12 | Faxnummer                               |   |   |   |   |   |   |   |   |   |   |   |   |   |   |   |
| 13 | Adresse                                 |   |   |   |   |   |   |   |   |   |   |   |   |   |   |   |
| 14 | Ort                                     |   |   |   |   |   |   |   |   |   |   |   |   |   |   |   |
| 15 | Postleitzahl                            |   |   |   |   |   |   |   |   |   |   |   |   |   |   |   |
| 16 | Land                                    |   |   |   |   |   |   |   |   |   |   |   |   |   |   |   |
| 17 | Email Adresse                           |   |   |   |   |   |   |   |   |   |   |   |   |   |   |   |
| 18 | Bezugssystem                            |   |   |   |   |   |   |   |   |   |   |   |   |   |   |   |
| 19 | <b>KATEGORISIERUNG</b>                  |   |   |   |   |   |   |   |   |   |   |   |   |   |   |   |
| 20 | Thematik (ISO Kategorie)                |   |   |   |   |   |   |   |   |   |   |   |   |   |   |   |
| 21 | Atmosphäre                              |   |   |   |   |   |   |   |   |   |   |   |   |   |   |   |
| 22 | Bauwerke                                |   |   |   |   |   |   |   |   |   |   |   |   |   |   |   |
| 23 | Binnengewässer                          |   |   |   |   |   |   |   |   |   |   |   |   |   |   |   |
| 24 | Biologie                                |   |   |   |   |   |   |   |   |   |   |   |   |   |   |   |
| 25 | Geowissenschaften                       |   |   |   |   |   |   |   |   |   |   |   |   |   |   |   |
| 26 | Gesellschaft                            |   |   |   |   |   |   |   |   |   |   |   |   |   |   |   |
| 27 | Gesundheitswesen                        |   |   |   |   |   |   |   |   |   |   |   |   |   |   |   |
| 28 | Grenzen                                 |   |   |   |   |   |   |   |   |   |   |   |   |   |   |   |
| 29 | Höhenangaben                            |   |   |   |   |   |   |   |   |   |   |   |   |   |   |   |
| 30 | Landwirtschaft                          |   |   |   |   |   |   |   |   |   |   |   |   |   |   |   |
| 31 | Meere                                   |   |   |   |   |   |   |   |   |   |   |   |   |   |   |   |
| 32 | Militär                                 |   |   |   |   |   |   |   |   |   |   |   |   |   |   |   |
| 33 | Oberflächenbeschreibung                 |   |   |   |   |   |   |   |   |   |   |   |   |   |   |   |
| 34 | Ortsangaben                             |   |   |   |   |   |   |   |   |   |   |   |   |   |   |   |
| 35 | Planungsunterlagen, Kataster            |   |   |   |   |   |   |   |   |   |   |   |   |   |   |   |
| 36 | Umwelt                                  |   |   |   |   |   |   |   |   |   |   |   |   |   |   |   |
| 37 | Ver- und Entsorgung, Kommunikation      |   |   |   |   |   |   |   |   |   |   |   |   |   |   |   |
| 38 | Verkehrswesen                           |   |   |   |   |   |   |   |   |   |   |   |   |   |   |   |

**Annotations:**

- soil nicht die Bezeichnung der Datenbank enthalten, sondern sprechende Namen verwenden (z.B. Landesgrenze OÖ)
- z.B.: Abgrenzung des Landesgebietes von Oberösterreich. Stand 01.10.2014
- eines der drei Dati (Erstellung, Publikation, Überarbeitung) ist zwingend zu befüllen (im Format JJJJ-MM-TT)
- z.B.: Mag, Peter, Sykora
- z.B.: Amt der Oö. Landesregierung
- z.B.: +43-(0)732-7720 - 12605
- z.B.: +43-(0)732-7720 - 212888
- z.B.: Bahnhofplatz 1
- z.B.: Linz
- z.B.: 4021
- z.B.: Österreich
- es ist sinnvoll, die Email Adresse der Abteilung bzw. Gruppe anzugeben, falls sich die/des Datenverantwortliche ändert. (z.B.: doris.geol.post@ooe.gv.at)
- für Landeskoordinatensystem Gauß Krüger Meridian 31  
z.B.: MGI / Austria GK Central
- Mehrfachnennungen dürfen sein --> bitte ankreuzen (x)
- Angabe von Schlüsselwörtern unter denen der Datensatz gefunden wird
- Information falls die Daten von einer anderen Behörde, Institution,... kommen wie z.B.:
  - Abgrenzung wurde auf Basis der DKM (Stand 10/2014) fesgelegt
  - Urheberrechte liegen bei der Geologischen Bundesanstalt Wien
 Genauso kann hier der Hinweis eingetragen werden, wenn die Daten ständig erweitert werden:
  - laufende Erfassung
- Daten, die keinen besonderen Schutz genießen, sollten als Open Government Data (OGD) freigegeben werden. Dafür ist der Text:



# Metadaten

|    |   |                             |
|----|---|-----------------------------|
| 25 | Geowissenschaften                           |                             |
| 26 | Gesellschaft                                |                             |
| 27 | Gesundheitswesen                            |                             |
| 28 | Grenzen                                     |                             |
| 29 | Höhenangaben                                |                             |
| 30 | Landwirtschaft                              |                             |
| 31 | Meere                                       |                             |
| 32 | Militär                                     |                             |
| 33 | Oberflächenbeschreibung                     |                             |
| 34 | Ortsangaben                                 |                             |
| 35 | Planungsunterlagen, Kataster                |                             |
| 36 | Umwelt                                      |                             |
| 37 | Ver- und Entsorgung, Kommunikation          |                             |
| 38 | Verkehrswesen                               |                             |
| 39 | Wirtschaft                                  |                             |
| 40 | <b>QUALITÄT</b>                             |                             |
| 41 | Beschreibende Schlüsselwörter               |                             |
| 42 | Angaben zur Entstehungshistorie             |                             |
| 43 | Nutzungsbedingungen                         |                             |
| 44 | <b>Kontakt (Metadatenverantwortliche/r)</b> |                             |
| 45 | Name  |                             |
| 46 | Organisation                                | Amt der Oö. Landesregierung |
| 47 | Rolle:                                      | Ansprechpartner             |
| 48 | Telefon                                     | +43-(0)732-7720 -           |
| 49 | Faxnummer                                   | +43-(0)732-7720 -           |
| 50 | Adresse                                     |                             |
| 51 | Ort   |                             |
| 52 | Postleitzahl                                |                             |
| 53 | Land  | Österreich                  |
| 54 | Email Adresse                               |                             |
| 55 | Datumsstempel                               |                             |
| 56 |   |                             |
| 57 |   |                             |
| 58 |   |                             |
| 59 |   |                             |
| 60 |   |                             |

für Landeskoordinatensystem Gauß Krüger Meridian 31  
z.B.: MGI / Austria GK Central

Mehrfachnennungen dürfen sein --> bitte ankreuzen (x)

Angabe von Schlüsselwörtern unter denen der Datensatz gefunden wird

Information falls die Daten von einer anderen Behörde, Institution,... kommen wie z.B.:  
- Abgrenzung wurde auf Basis der DKM (Stand 10/2014) festgelegt  
- Urheberrechte liegen bei der Geologischen Bundesanstalt Wien  
Genauso kann hier der Hinweis eingetragen werden, wenn die Daten ständig erweitert werden:  
- laufende Erfassung

Daten, die keinen besonderen Schutz genießen, sollten als Open Government Data (OGD) freigegeben werden. Dafür ist der Text:  
„Creative Commons Namensnennung 3.0 Österreich (CC BY 3.0 AT) <http://creativecommons.org/licenses/by/3.0/at/deed.de>“  
einzutragen.

Weitere Eingabemöglichkeiten sind z.B.:  
- nur für den amtsinternen Gebrauch (lizenzierte Daten, die nur für eine interne Nutzung bzw. Landesaufträge zugelassen sind, z.B.: Grundstückseigentümer)  
- nur für den amtsinternen Gebrauch und Internetkartendienste (z.B.: ÖK 50)  
- keine generelle Auskunft / Offenlegung - Datenweitergabe nur über die Fachabteilung möglich

z.B.: MSc (GIS), Christoph Kastl

z.B.: Amt der Oö. Landesregierung

z.B.: +43-(0)732-7720 - 12605

z.B.: +43-(0)732-7720 - 212888

z.B.: Bahnhofplatz 1

z.B.: Linz

z.B.: 4021

z.B.: Österreich

es ist sinnvoll die Email Adresse der Abteilung bzw. Gruppe anzugeben, falls sich die/der Metadatenverantwortliche ändert. (z.B.: [doris.geol.post@ooe.gv.at](mailto:doris.geol.post@ooe.gv.at))

aktuelles Datum (wann das Excel-File ausgefüllt wurde)

[START](#) | [SUCHE](#) | [TREE VIEW](#) | [ADMINISTRATION](#)

[Verwalten](#) [Hinzufügen](#) [Account](#)

[Metadata Editor](#)

[Als Entwurf speichern](#) [Metadaten publizieren](#)

**profilAT 2.2+ Datensätze**

[Metadaten](#) | [Datentyp](#)

**Information über die R**

[Basisinformation](#)

[Ressource](#) | [Übersicht](#)

**Titel**

Alternativtitel / Ku

**Datumsangaben**

**Datum (yyyy-mm)**

**Datumstyp**

**Metadaten** | [Datentyp](#) | [Referenzsystem](#) | [Ressourceninfo](#) | [Attributinfo](#) | [Vertriebsinformation](#) | [Qualität](#) | [Einschränkungen](#)

[Allgemein](#) | **[Kontaktinformation](#)** | [Datumsangaben](#) | [Standard](#) | [URI](#)

**Kontaktinformation** + - < >

Person\*

*i*

Organisation\*\*

*i*

**Kontaktinformation**

[Telefon](#) | [Adresse](#) | [Online-Quelle \(URL\)](#)

Telefon

Telefon + - < >

*i*

Fax + - < >

*i*

START

SUCHE

TREE VIEW

ADMINISTRATION

## Metadata Editor

## A Metadata Editor

pr

Als Entwurf speichern

Metadaten publizieren

## profilAT 2.2+ Datensätze

Metadaten

Datentyp

Referenzsystem

Ressourceninfo

Attributinfo

Vertriebsinformation

Qualität

Einschränkungen

## Information über die Ressource

Basisinformation

Kurzfassung

Erstellungszweck

Bearbeitungsstand

Kontaktinformation

Nachführung der

Ressource

Übersichtsgrafik

Schlüsselwörter

Einschränkungen

Ressource

## Kurzfassung

Gebiete, die nach den EU-Naturschutzrichtlinien nominiert oder verordnet wurden.

Dieser Datensatz wird über INSPIRE zur Verfügung gestellt.



|                          |  |  |  |                     |
|--------------------------|--|--|--|---------------------|
| <input type="checkbox"/> |  | Historische Vegetationshöhen 1m - WMS-Dienst | P10891101 Angenommen Bearbeiter 2017-10-02 | <u>Unrestricted</u> |
| <input type="checkbox"/> |  | Historische Gebäudehöhen 50cm - WMS-Dienst   | P10891101 Angenommen Bearbeiter 2017-10-02 | <u>Unrestricted</u> |



START

SUCHE

TREE VIEW

## Suche

natura\*

Suche

Ergebnisliste: 1-6 von 6

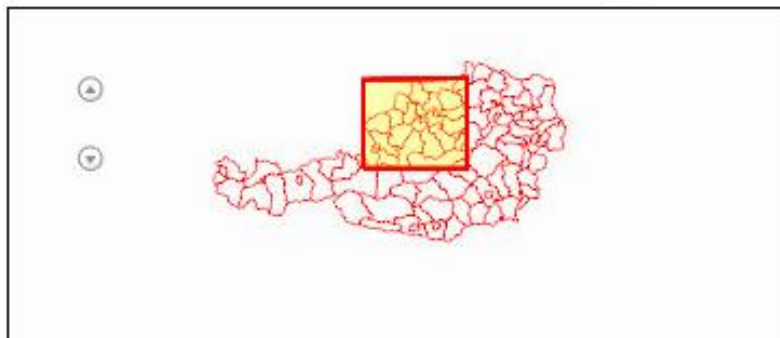
 Detailansicht der Ergebnisse [Zoom auf Ergebnisse](#) [Zoom auf Suchbereich](#)

Ergebnisse anzeigen von: Diese Seite

## Erweiterte Suchoptionen

[Suche löschen](#)

## RÄUMLICHE EINGRENZUNG

 Über <http://doris-metadaten.ooe.gv.at/catalog/search/resource/details.page?uuid=%7B2F9AAE68-F9CE-431C-9039-5E9256EF4CF2%7D>


**Europaschutzgebiet (Natura2000) Oberösterreich**

Gebiete, die nach den EU-Naturschutzrichtlinien nominiert oder verordnet wurden. Dieser Datensatz wird über INSPIRE zur Verfügung gestellt.

[Details](#) [XML anzeigen](#) [im ArcMap öffnen...](#) [Attributliste](#) [Zoom](#)

**Arten in Vorschlagsgebieten gemäß FFH-Richtlinie - Flächen**

**Arten in Vorschlagsgebieten gemäß FFH-Richtlinie - Punkte**

**Lebensraumtypen in Vorschlagsgebieten gemäß FFH-Richtlinie**

**Nominierte Natura 2000 Gebiete gemäß FFH-Richtlinie**

Ergebnisse via REST

API: [GEORSS](#) [ATOM](#) [HTML FRAGMENT](#) [KML](#) [JSON](#) [CSV](#)

**Angaben zu Herkunft und Qualität**

Gültigkeitsbereich\*: Datenbestand

Angaben zur Digitalisierung der verordneten Gebiete (Attributtabelle "Status") auf Basis der DKM und der nicht verordneten Entstehungshistorie\*\*: Gebiete auf Basis der ÖK 50 (Maßstab 1:50000) und genauer. Die dargestellten Polygone sind nicht geeignet, rechtlich verbindliche Abgrenzungen (zB Schutzgebietsgrenzen mit der DKM als Hintergrund) darzustellen. Vielmehr ist das Hauptanliegen bei der Erstellung des GENISYS die Verfügbarkeit der Daten im Übersichtsformat, so dass planende Stellen sowie alle anderen interessierten Personen jederzeit eine aktualisierte Übersicht über die in Oberösterreich vorhandenen naturschutzrechtlich und naturschutzfachlich relevanten Flächen greifbar haben.

**Qualitätsbericht:**

**Berichtsangaben**

Datumstyp\*\*: Publikation  
 Erläuterung\*\*: unbekannt

**Link zu Attributen**

Eindeutiger Identifikator {858D9762-EA03-4579-8637-74B10744891C}

**Allgemeine Informationen über den Metadatensatz**

Metadatensatzidentifikator: 2F9AAE68-F9CE-431C-9039-5E9256EF4CF2

Sprache des Metadatensatzes\*: Deutsch

Zeichensatz: UTF-8, 8-bit variable size UCS Transfer Format

Hierarchieebene\*: Datensatz

URI: H:\arcgis\Layerfiles\Umwelt\Umwelt\EU-Schutzgebiete-Gebietsgrenze.lyr  
 URI: [http://e-gov.ooe.gv.at/at.gv.ooe.dorisdaten/DORIS\\_U/VWNAUER\\_EUSCHUTZGEBIETE\\_DKM.zip](http://e-gov.ooe.gv.at/at.gv.ooe.dorisdaten/DORIS_U/VWNAUER_EUSCHUTZGEBIETE_DKM.zip)  
 URI: [http://www.doris.at/service/metadaten/daten/VWNAUER\\_EUSchutzgebiete\\_DKM\\_ETRS89TM33N.zip](http://www.doris.at/service/metadaten/daten/VWNAUER_EUSchutzgebiete_DKM_ETRS89TM33N.zip)

Datum\*: 2017-11-02





START

SUCHE

TREE VIEW

## Suche

natura\*

Suche

Ergebnisliste: 1-6 von 6

 Detailansicht der Ergebnisse **Zoom auf Ergebnisse** **Zoom auf Suchbereich**

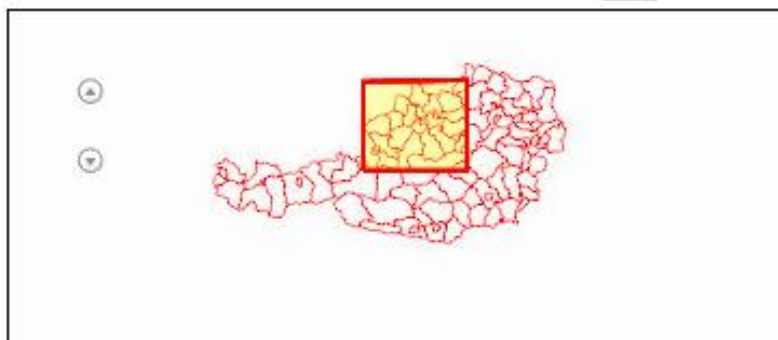

Ergebnisse anzeigen von: Diese Seite

## Erweiterte Suchoptionen

Suche löschen

## RÄUMLICHE EINGRENZUNG

 Überall  schneiden

<http://doris-metadaten.ooe.gv.at/rest/document?id=%7B2F9AAE68-F9CE-431C-9039-5E9256EF4CF2%7D>

 **Europaschutzgebiet (Natura2000) Oberösterreich**

Gebiete, die nach den EU-Naturschutzrichtlinien nominiert oder verordnet wurden. Dieser Datensatz wird über INSPIRE zur Verfügung gestellt.

[Details](#) [XML anzeigen](#) [im ArcMap öffnen...](#) [Attributliste](#) [Zoom](#)
 **Arten in Vorschlagsgebieten gemäß FFH-Richtlinie - Flächen**
 **Arten in Vorschlagsgebieten gemäß FFH-Richtlinie - Punkte**
 **Lebensraumtypen in Vorschlagsgebieten gemäß FFH-Richtlinie**
 **Nominierte Natura 2000 Gebiete gemäß FFH-Richtlinie**

Ergebnisse via REST


API: **GEORSS** **ATOM** **HTML** **FRAGMENT** **KML** **JSON** **CSV**

http://doris-metadaten.ooe.gv.at/rest/document?id=%7B2F9AAE68-F9CE-431C-9039-5E9256EF4CF2%7D

CRIS DORIS-Metadatenp

Datei Bearbeiten Ansicht Favoriten Extras ?

```
<?xml version="1.0"?>
- <gmd:MD_Metadata xmlns:gml="http://www.opengis.net/gml" xmlns:srv="http://www.isotc211.org/2005/srv" xmlns:gco="ht
xmlns:gmd="http://www.isotc211.org/2005/gmd">
  - <gmd:fileIdentifier>
    <gco:CharacterString>2F9AAE68-F9CE-431C-9039-5E9256EF4CF2</gco:CharacterString>
  </gmd:fileIdentifier>
  - <gmd:language>
    <gmd:LanguageCode codeListValue="ger"
      codeList="http://standards.iso.org/ittf/PubliclyAvailableStandards/ISO_19139_Schemas/resources/Codelist/ML
    </gmd:language>
  - <gmd:characterSet>
    <gmd:MD_CharacterSetCode codeListValue="utf8" codeList="http://www.isotc211.org/2005/resources/Codelist/gmxCoc
    </gmd:characterSet>
  - <gmd:hierarchyLevel>
    <gmd:MD_ScopeCode codeListValue="dataset" codeList="http://www.isotc211.org/2005/resources/Codelist/gmxCodeli
    </gmd:hierarchyLevel>
  - <gmd:contact>
    - <gmd:CI_ResponsibleParty>
      - <gmd:individualName>
        <gco:CharacterString>Sandra, Atzmüller</gco:CharacterString>
      </gmd:individualName>
      - <gmd:organisationName>
        <gco:CharacterString>Amt der OÖ. Landesregierung</gco:CharacterString>
      </gmd:organisationName>
      - <gmd:contactInfo>
        - <gmd:CI_Contact>
          - <gmd:phone>
            - <gmd:CI_Telephone>
              - <gmd:voice>
```



Anmelden Hilfe Info Kontakt

# DORIS-Metadatenportal

START **SUCHE** TREE VIEW

## Suche

natura\*

Suche

Ergebnisliste: 1-6 von 6

 Detailansicht der Ergebnisse **Zoom auf Ergebnisse** **Zoom auf Suchbereich**

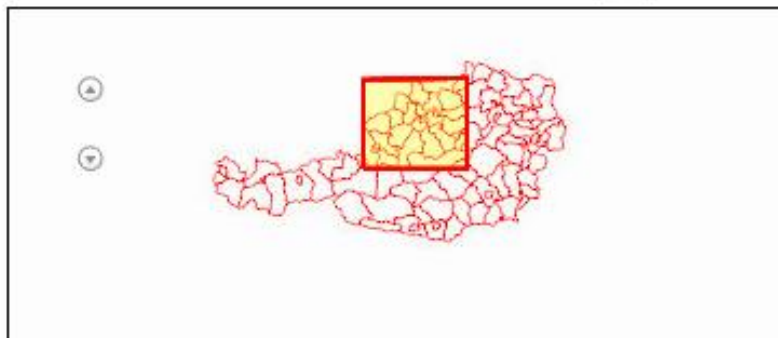
Ergebnisse anzeigen von: Diese Seite

## Erweiterte Suchoptionen

Suche löschen

## RÄUMLICHE EINGRENZUNG

[https://portal.ooe.gv.at/at.gv.ooe.intramap/proxy\\_metadaten\\_lyr.ashx?id=H:\arcgis\Layerfiles\Umwelt\Umwelt\EU-Schutzgebiete-Gebietsgrenze.lyr](https://portal.ooe.gv.at/at.gv.ooe.intramap/proxy_metadaten_lyr.ashx?id=H:\arcgis\Layerfiles\Umwelt\Umwelt\EU-Schutzgebiete-Gebietsgrenze.lyr)



 **Europaschutzgebiet (Natura2000) Oberösterreich**

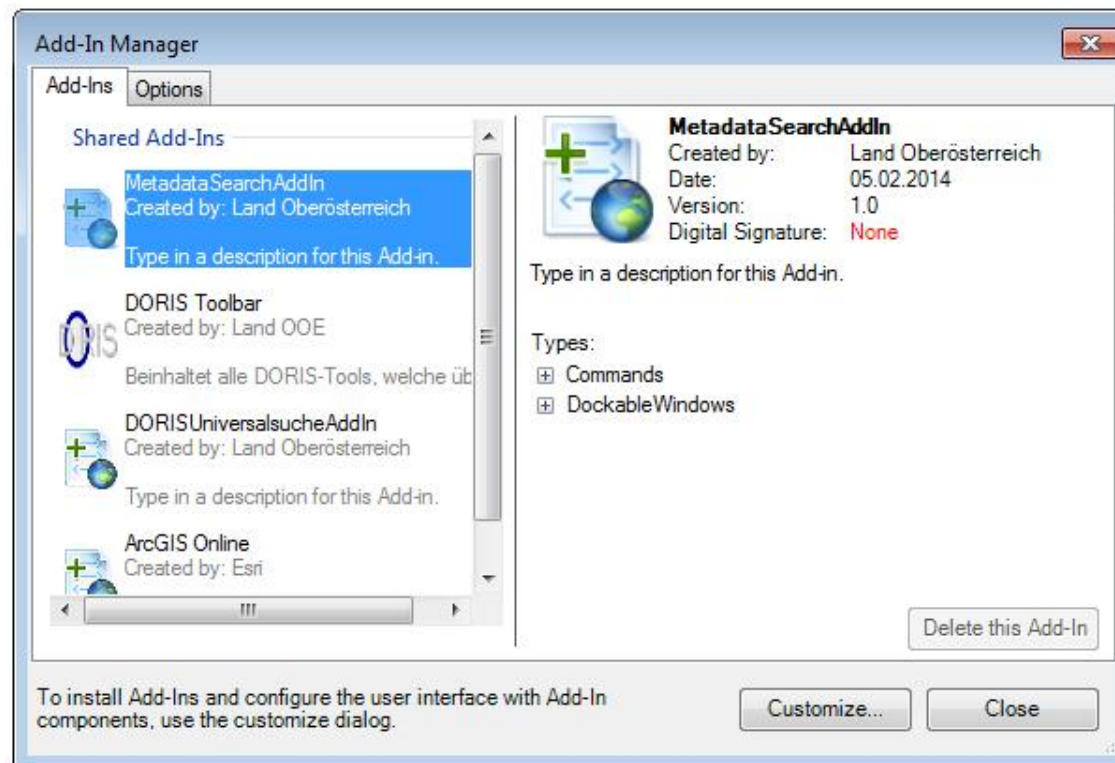
Gebiete, die nach den EU-Naturschutzrichtlinien nominiert oder verordnet wurden. Dieser Datensatz wird über INSPIRE zur Verfügung gestellt.

[Details](#) [XML anzeigen](#) [im ArcMap öffnen...](#) [Attributliste](#) [Zoom](#)
 **Arten in Vorschlagsgebieten gemäß FFH-Richtlinie - Flächen**
 **Arten in Vorschlagsgebieten gemäß FFH-Richtlinie - Punkte**
 **Lebensraumtypen in Vorschlagsgebieten gemäß FFH-Richtlinie**
 **Nominierte Natura 2000 Gebiete gemäß FFH-Richtlinie**

Ergebnisse via REST

API: **GEORSS** **ATOM** **HTML** **FRAGMENT** **KML** **JSON** **CSV**

## ArcGIS Add-In



DORIS Metadaten suchung  
DORIS Metadaten suchung

The screenshot displays the ArcMap interface with the following components:

- Table of Contents:** Shows a layer named "Gebietsgrenze - Natura 2000" which is checked and represented by a green square.
- Map:** Shows the geographical outline of Austria with green-shaded areas representing Natura 2000 sites.
- Search Panel (Right):** Contains a search bar and a list of results for "0) Oberösterreich". The results include:
  - itzrichtlinien nominiert oder wird über INSPIRE zur
  - öffnen...
  - Richtlinie**
  - mäß FFH-Richtlinie -
  - mäß FFH-Richtlinie - Punkte
  - sgebieten gemäß FFH-
  - : gemäß FFH-Richtlinie
- Toolbars:** Includes standard ArcGIS toolbars such as Editor, Snapping, and Labeling.

## Metadata Editor

```

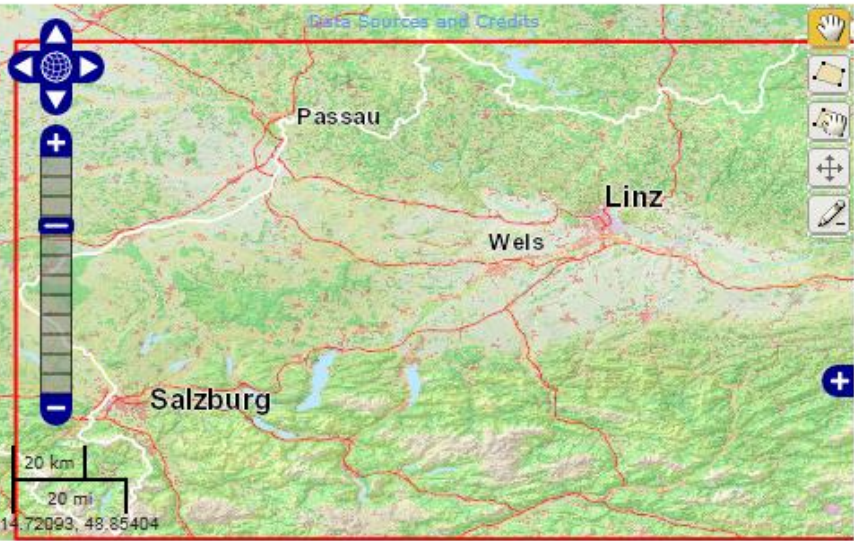
- <gmd:code>
  <gco:CharacterString>DORIS_U.GISDB.VWNATUR_EUSCHUTZGEBIETE_DKM</gco:CharacterString>
</gmd:code>
- <gmd:codeSpace>
  <gco:CharacterString>AT.0021.09.00</gco:CharacterString>
</gmd:codeSpace>
</gmd:RS_Identifier>
</gmd:identifier>
</gmd:CI_Citation>
</gmd:citation>
- <gmd:abstract>
  <gco:CharacterString>Gebiete, die nach den EU-Naturschutzrichtlinien nominiert oder verordnet wurden. Dieser Datensatz wird über INSPIRE zur Verfügung gestellt.</gco:CharacterString>
</gmd:abstract>
- <gmd:pointOfContact>
  - <gmd:CI_ResponsibleParty>
    - <gmd:individualName>
      <gco:CharacterString>Sandra, Atzmüller</gco:CharacterString>
    </gmd:individualName>
    - <gmd:organisationName>
      <gco:CharacterString>Amt der OÖ. Landesregierung</gco:CharacterString>
    </gmd:organisationName>
    - <gmd:contactInfo>

```

**Dieser Datensatz wird über INSPIRE zur Verfügung gestellt.**

Powered by GeoNames

Find a place in: Europe



Active Layers: 0

Gruppe: Harvest

<https://geometadaten.lfrz.at/at.lfrz.metadaten/srv/de/copyright.intro.do>

INSPIRE Metadata
CLOSE THIS WINDOW

(AT) - Europaschutzgebiet (Natura2000)  
Oberösterreich

|   |  |
|---|--|
| <p><b>Metadata Language</b> German</p> <p><b>Resource Language</b> German</p> <p><b>Metadata Date</b> 2017-11-02</p> <p><b>Metadata Point Of Contact</b><br/>Amt der OÖ. Landesregierung<br/><i>E-mail: n.post@ooe.gv.at</i></p> <p><b>Responsible Party</b><br/><i>Point Of Contact: Amt der OÖ. Landesregierung</i><br/><i>E-mail: n.post@ooe.gv.at</i></p> | <p><b>Spatial data set</b></p> <p><b>Conditions Applying To Access And Use</b><br/>Creative Commons Namensnennung 3.0 Österreich (CC BY 3.0 AT)<br/><a href="http://creativecommons.org/licenses/by/3.0/at/deed.de">http://creativecommons.org/licenses/by/3.0/at/deed.de</a></p> <p><b>Limitations On Public Access</b><br/>no limitations<br/>unclassified</p> |
|---|--|

|   |  |
|---|--|
| <p><b>Resource Title</b><br/>Europaschutzgebiet (Natura2000)<br/>Oberösterreich</p> | <p><b>Spatial Data Theme</b><br/>Protected sites (Schutzgebiete)</p> <p><b>Topic Category</b><br/>Boundaries<br/>Environment</p> |
|---|--|

**Resource Abstract**  
Gebiete, die nach den EU-Naturschutzrichtlinien nominiert oder verordnet wurden. Dieser Datensatz wird über INSPIRE zur Verfügung gestellt.

100%

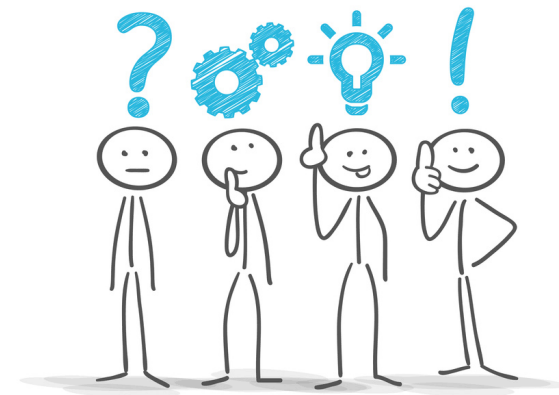
Christoph Kastl, MSc

Amt der Oö. Landesregierung  
Direktion Straßenbau und Verkehr  
Abteilung Geoinformation und Liegenschaft  
Gruppe DORIS  
4021 Linz • Bahnhofplatz 1

Mail: [christoph.kastl@ooe.gv.at](mailto:christoph.kastl@ooe.gv.at)

Tel.: (+43 732) 7720 - 12915

Vielen Dank für Ihre  
Aufmerksamkeit!



© Matthias Enter - Fotolia.com