

INSPIRE, ELISE und ISA²

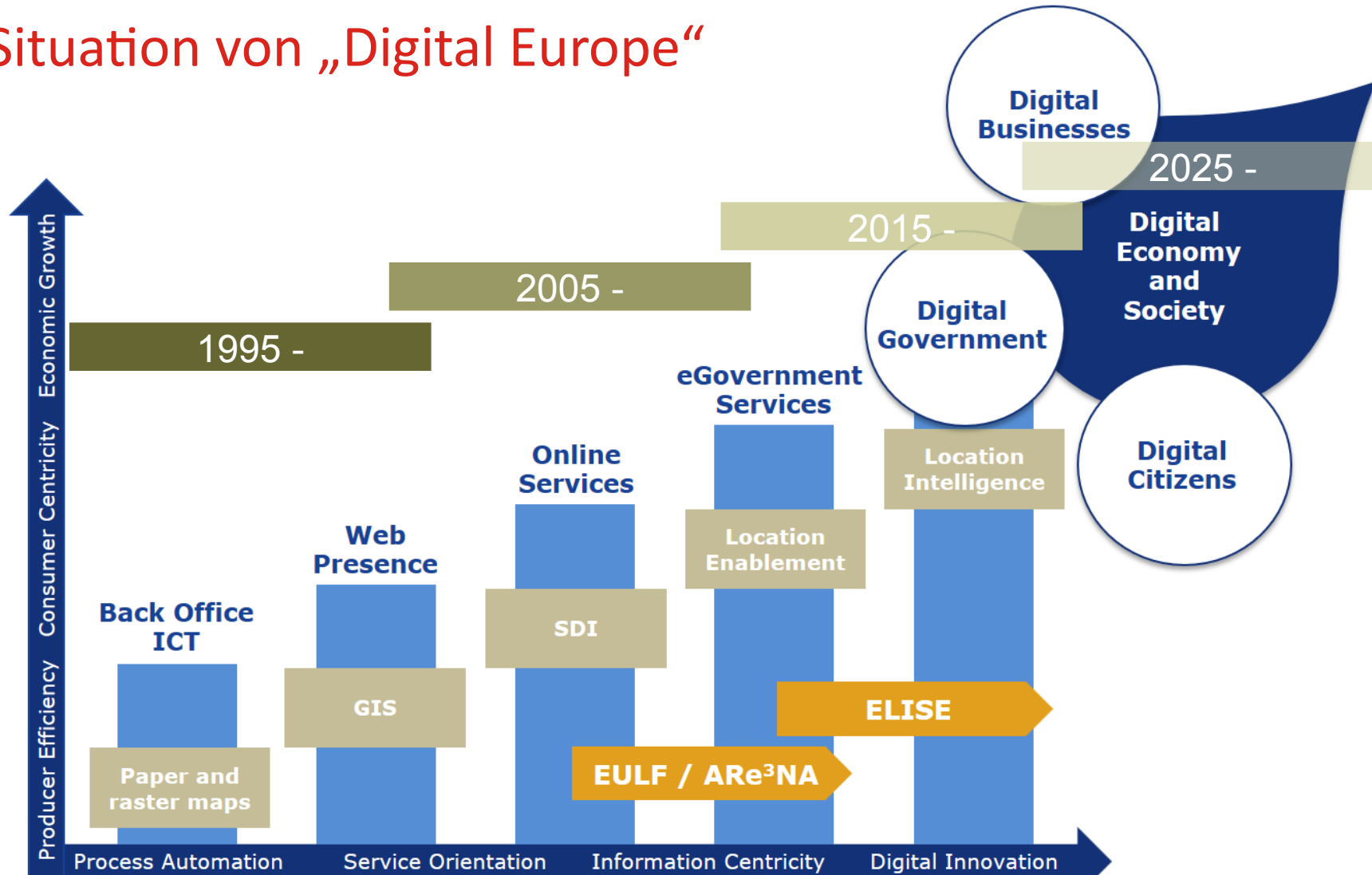
ein Statusbericht zur Basisgeoinformation in Europa

Markus Jobst
Wien, 7. Dezember 2021

Agenda

- Digital Europe / Situationsbeschreibung und Anforderungen
- ELISE / ISA² Unterstützung
- Zusätzliche Einblicke in die Digitalisierung des e-GeoGovernment

Die Situation von „Digital Europe“



Adaptiert von https://ec.europa.eu/isa2/actions/elise_en

Digital Europe und notwendiger Support

1995 -

Datenformate
GIS-basierte Prozesse

2005 -

Metadaten und Kataloge
„**extended** getCapabilities“
Netzwerkdienste
Caching Mechanismen

2015 -

Registries für die Etablierung der
Interoperabilität von Geodaten
und Geodatendiensten

2025 -

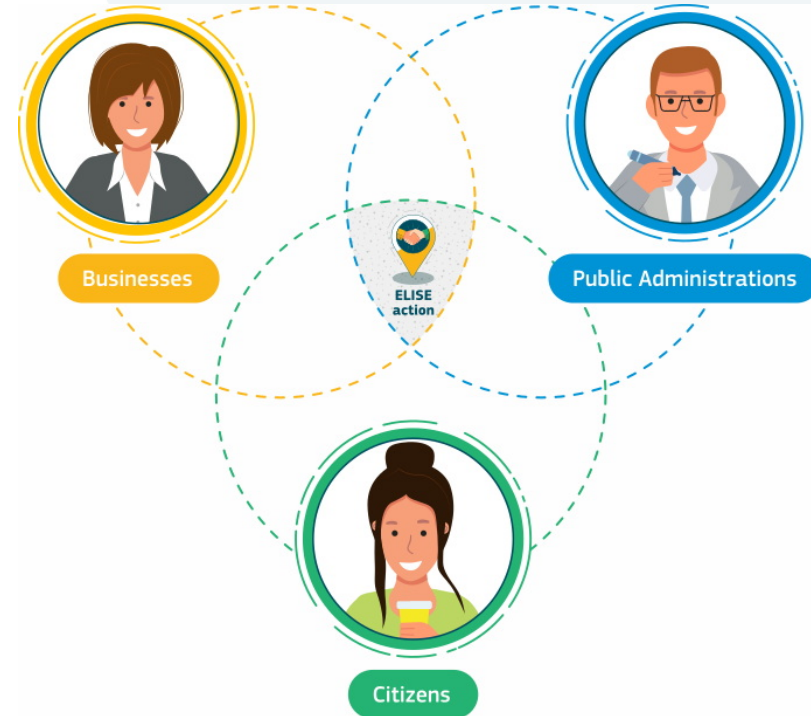
...
GraphDB, Geodaten-Broadcasting,

Digital Government Benchmark

	1. eGovernment	2. Open Government	3. Data-Centric Government	4. Fully Transformed Government	5. Smart Government
Drivers	Compliance, efficiency	Transparency and openness	Citizen value	Insight-driven transformation	Self-defining
Service model	Reactive	Intermediated	Proactive	Embedded	Predictive
Digital System	IT-centric	Citizen-centric	Data-centric	Thing-Centric	Ecosystem-centric
Ecosystem and users	Government-centric	Service co-creation	Aware	Engaged	Evolving
Technology focus	Service Oriented Architecture	API enabled architecture	Open any data	Things as data	Intelligence
Leadership	Technology	Data	Business	Information	Innovation
Key metrics	% Services online	Number of open datasets	Number of data-driven services	% of new and retired services	Number of new delivery models

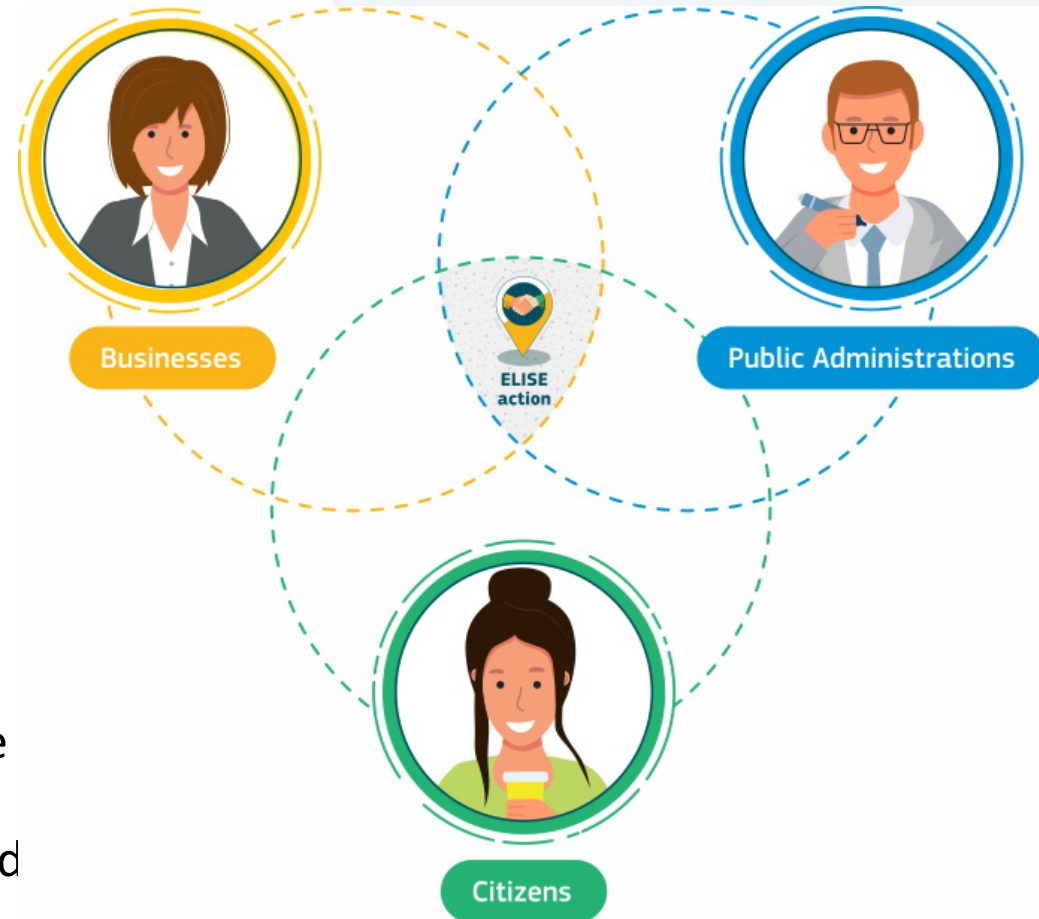
ELISE / ISA²

- European **L**ocation **I**nteroperability **S**olutions for **e**-Government
- ELISE entwickelt **Pilotprojekte und Anwendungen**, um Prinzipien in der Praxis zu testen, Erfahrungen und Ressourcen anzubieten, auf denen andere aufbauen können, die Grundlage für eine breite Einführung zu schaffen und die Vorteile der Standortinteroperabilität aufzuzeigen.
- Diese Pilotprojekte unterstützen entweder europaweite Referenzdatenlösungen (z. B. Gazetteer-Dienste) oder
- domänenspezifische Anwendungen (z. B. Energieeffizienz von Gebäuden und intelligente Verkehrssysteme).



ELISE / ISA² Kerndaten

- Projekt Start/Ende:
Q3/2016 bis Q3/2021
- Involvierte Stellen:
European Commission (DG JRC,
DG DIGIT, DG CNECT, DG ESTAT,
DG ENV, DG ENER, DG MOVE)
- ISA² contribution:
EUR 9 683 000
- um eine effizientere und effektivere
digitale grenzüberschreitende oder
sektorübergreifende Interaktion und
Datenwiederverwendung zu
ermöglichen



ELISE / ISA² Intention



INTEROPERABILITY GOVERNANCE

INTEGRATED PUBLIC SERVICE GOVERNANCE



LEGAL

EU and national legislation and policies should be clear, coherent and make good use of digital technologies.



ORGANISATIONAL

Public administrations should simplify their processes and listen to the needs of business and citizens.



SEMANTIC

Data should be structured in commonly agreed formats.



TECHNICAL

Sharing and reuse of shared infrastructures, services and IT systems.

ELISE richtet sich an die öffentliche Verwaltung oder private Unternehmen, die mit Informationen, Daten, Diensten und Prozessen mithilfe der Georeferenzierung umgehen.

ELISE / ISA²

Die ELISE-Aktion baut auf den Grundsätzen der INSPIRE-Richtlinie auf und setzt gleichzeitig die Arbeit von zwei ISA2-Aktionen fort:

- European Union Location Framework (EULF)

<https://joinup.ec.europa.eu/collection/european-union-location-framework-eulf>



- A Reusable INSPIRE Reference Platform (ARE3NA)

<https://joinup.ec.europa.eu/collection/are3na>



ARE3NA Re3ference
Platform

ARe3NA set of tools/support

Zur Unterstützung der ordnungsgemäßen Umsetzung und Wiederverwendung im Rahmen des Programms Interoperabilitätslösungen für europäische öffentliche Verwaltungen

- ARe3NA Werkzeuge [<https://joinup.ec.europa.eu/collection/are3na/about>]
 - Access control and AAA for Data and Services
 - Re3gistry software
 - Sensor Observation Service
 - Re3ference platform
 - Reusing INSPIRE
 - INSPIRE Reference Validator and Interoperability Testing

EULF Ziele

Ziel dieser Maßnahme ist die Entwicklung und Erprobung des Konzepts eines EU-Location Framework (EULF), eines EU-weiten, sektorübergreifenden Interoperabilitätsrahmens für den Austausch und die gemeinsame Nutzung von Standortdaten und -diensten.

- Bewertung des aktuellen Stands der Mitgliedstaaten und der europäischen Politik hinsichtlich der Nutzung von Standortinformationen und ihrer Integration in E-Government-Dienste.
- Mit den Mitgliedstaaten und den zuständigen Dienststellen der Kommission zusammenzuarbeiten, um eine Vision für den EULF zu entwickeln.
- Bereiten Sie einen EULF-Entwurf mit Methoden, Leitlinien und bewährten Verfahren in fünf Schwerpunktbereichen vor: Politik- und Strategieweitung, E-Government-Integration, Standardisierung und Interoperabilität, Kapitalrendite sowie effektive Governance und Partnerschaften.

EULF Benefits

- **Politische Entscheidungsträger** der Mitgliedstaaten und der Europäischen Kommission: erhöhtes Bewusstsein für Standort und Interoperabilität; mehr Politikkohärenz.
- **Nutzer von Standortdaten und -diensten** im öffentlichen Sektor: bessere Prozesse und Systeme, effektive Verbindungen im gesamten öffentlichen Sektor.
- **Öffentliche Anbieter von Standortdaten und -diensten**: Zugang zu Leitlinien und bewährten Verfahren, wiederverwendbare Ansätze.
- **Bürger und Unternehmen**, die standortbezogene Dienste des öffentlichen Sektors nutzen: verbesserte Dienste, vereinfachte Interaktionen mit der Regierung.
- **Privatwirtschaftliche Anbieter** von standortbezogenen Produkten und Dienstleistungen: bessere Regierungspartnerschaften, einfachere Einführung neuer Produkte, Marktzugang.

Einblicke in die Digitalisierung des e-GeoGovernment

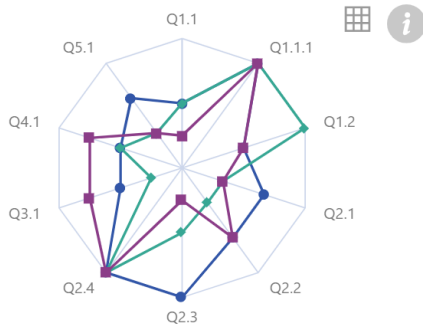
- Location Interoperability Framework Observatory (**LIFO**)
- ...ist ein domänenspezifisches Observatorium zur Standortinteroperabilität.
- Es bietet ein Instrument zur
 - Überwachung,
 - Bewertung und
 - Berichterstattungüber den Stand der Standortdaten in den Digitalisierungsprogrammen der Mitgliedstaaten.

LIFO (Location Interoperability Framework Observatory)

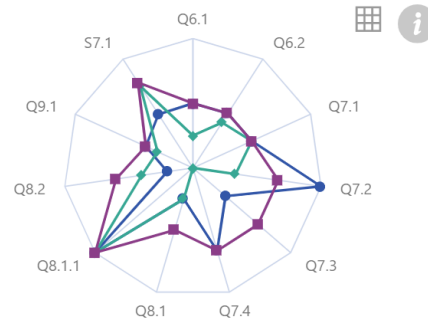
LIFO - Explore monitoring results at different levels  Home

INDICATOR
LEVEL

Policy and Strategy Alignment



Digital Government Integration



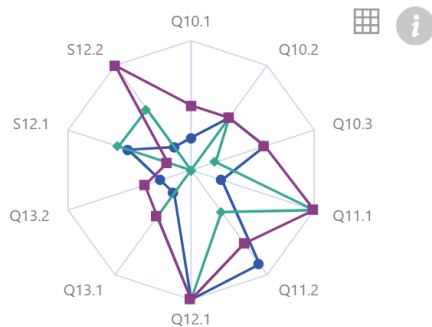
Country

- Austria
- Belgium
- Czech Republic
- Denmark
- France
- Italy
- Norway
- Portugal
- Slovakia
- Slovenia

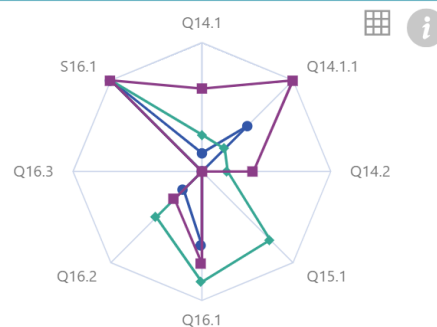
Indicators Info

It is not possible to make a consistent comparison between 2019 and 2020 because some indicators have varied between the two years. In the dashboards only 2019 data is provided

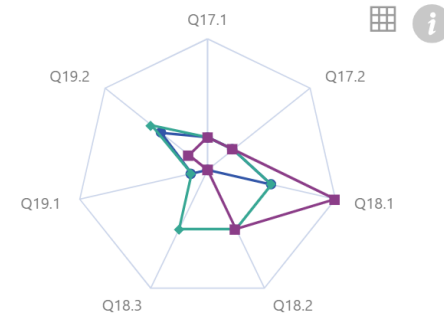
Standardisation and Reuse



Return on Investment



Governance, Partnerships and Capabilities

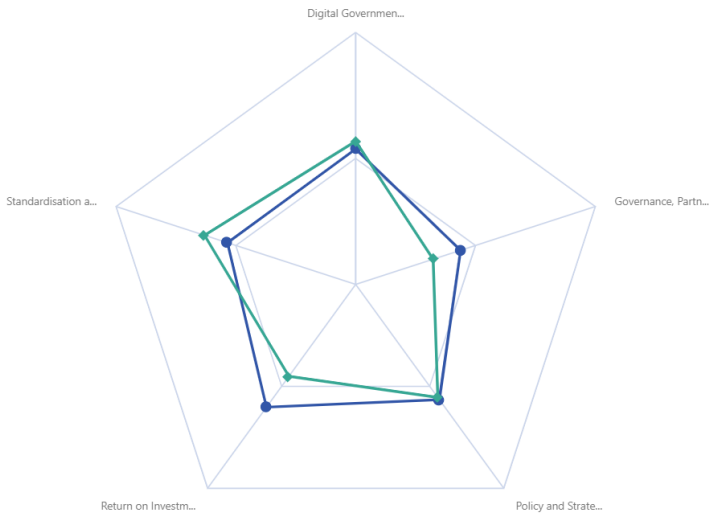


LIFO (Location Interoperability Framework Observatory)

LIFO - Explore monitoring results at different levels  Home

FOCUS AREA
LEVEL

Focus Areas



EULF Blueprint focus areas

Focus Areas

- Digital Government Integration
- Governance, Partnership and Capabilities
- Policy and Strategy Alignment
- Return on Investment
- Standardisation and Reuse

Country

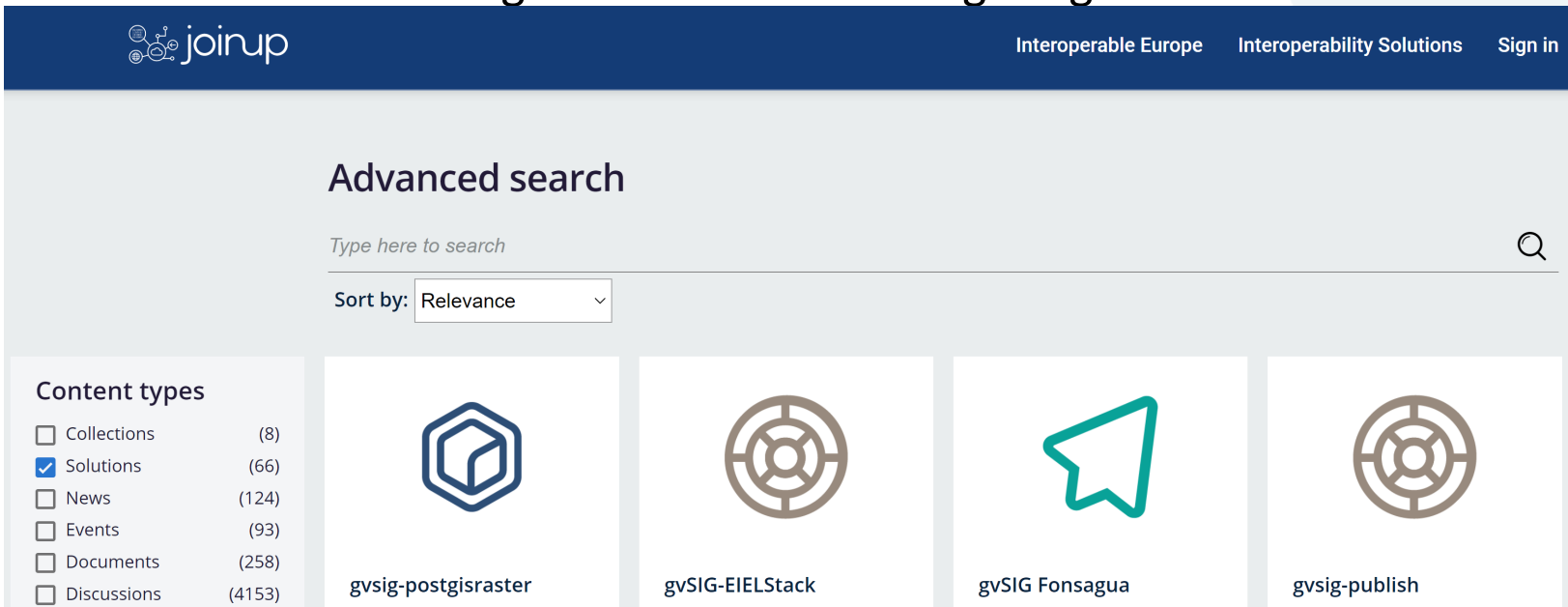
- Alle auswählen
- Austria
- Belgium
- Czech Republic
- Denmark
- Europe
- France
- Italy
- Norway
- Portugal
- Slovakia
- Slovenia

Year

- 2019

Zusammenfassung

- Zukünftige Anforderungen
- Technische, organisatorische und logistische Entwicklungen
- Anwendungsfälle, „best practices“ und Mitwirkung der Mitgliedstaaten
- Relikte ohne Anwendungsfälle = Software mit geringem Mehrwert



The screenshot shows the 'joinup' website's advanced search interface. At the top, there is a dark blue header with the 'joinup' logo on the left and navigation links for 'Interoperable Europe', 'Interoperability Solutions', and 'Sign in' on the right. Below the header, the main content area is titled 'Advanced search'. It features a search input field with the placeholder text 'Type here to search' and a magnifying glass icon on the right. Below the search field is a 'Sort by:' dropdown menu currently set to 'Relevance'. On the left side, there is a 'Content types' sidebar with a list of categories and their counts: Collections (8), Solutions (66), News (124), Events (93), Documents (258), and Discussions (4153). The 'Solutions' category is selected with a blue checkmark. To the right of the sidebar, there are four search results displayed as cards. Each card contains an icon, a title, and a description. The first card has a blue cube icon and is titled 'gvsig-postgisraaster'. The second card has a brown circular icon with a grid and is titled 'gvSIG-EIELStack'. The third card has a teal arrow icon and is titled 'gvSIG Fonsagua'. The fourth card has a brown circular icon with a grid and is titled 'gvsig-publish'.

joinup Interoperable Europe Interoperability Solutions Sign in


Advanced search


Type here to search


Sort by: Relevance


Content types

- Collections (8)
- Solutions (66)
- News (124)
- Events (93)
- Documents (258)
- Discussions (4153)

 gvsig-postgisraaster

 gvSIG-EIELStack

 gvSIG Fonsagua

 gvsig-publish

Referenzen

ELISE interoperability solutions

<https://joinup.ec.europa.eu/collection/elise-european-location-interoperability-solutions-e-government/about>

Zusammenstellung von ELISE finanzierten Studien

<https://joinup.ec.europa.eu/collection/elise-european-location-interoperability-solutions-e-government/studies>

Report: Digital Government Benchmark

<https://joinup.ec.europa.eu/collection/elise-european-location-interoperability-solutions-e-government/document/report-digital-government-benchmark-study-digital-government-transformation>

ELISE applications

<https://joinup.ec.europa.eu/collection/elise-european-location-interoperability-solutions-e-government/applications>

LIFO 2020 data collection launched on EUSurvey

<https://joinup.ec.europa.eu/collection/elise-european-location-interoperability-solutions-e-government/news/lifo-2020-data-collection-launched>

Danke für Ihre Aufmerksamkeit!



Markus Jobst
BEV/I11 Architekturmanagement
markus.jobst@bev.gv.at