



# Landschaftselemente im Agrarportal

Das INSPIRE Agrarportal ist unter <https://agrarportal.inspire.gv.at/> erreichbar. Neben den INVEKOS Schlägen, Referenzen und Feldstücken sind darin auch andere förderungsrelevante Daten enthalten. Anbei erhalten Sie eine Kurzanleitung, wie die INVEKOS Landschaftselemente aus dem Referenzdatensatz im Agrarportal eingeblendet werden können.

## 1 Hinzufügen über Metadaten der Landschaftselemente

Die Metadaten der INVEKOS Landschaftselemente (LSE) können über unterschiedliche Wege aufgerufen werden. Der einfachste Weg ist über die Startseite des Agrarportals (<https://agrarportal.inspire.gv.at/>). Dort findet man eine Kachel mit dem Namen „INVEKOS Landschaftselemente (flächig)“ (siehe Abbildung 1). Bei Klick auf diese Kachel kommt man zu den erwähnten Metadaten.

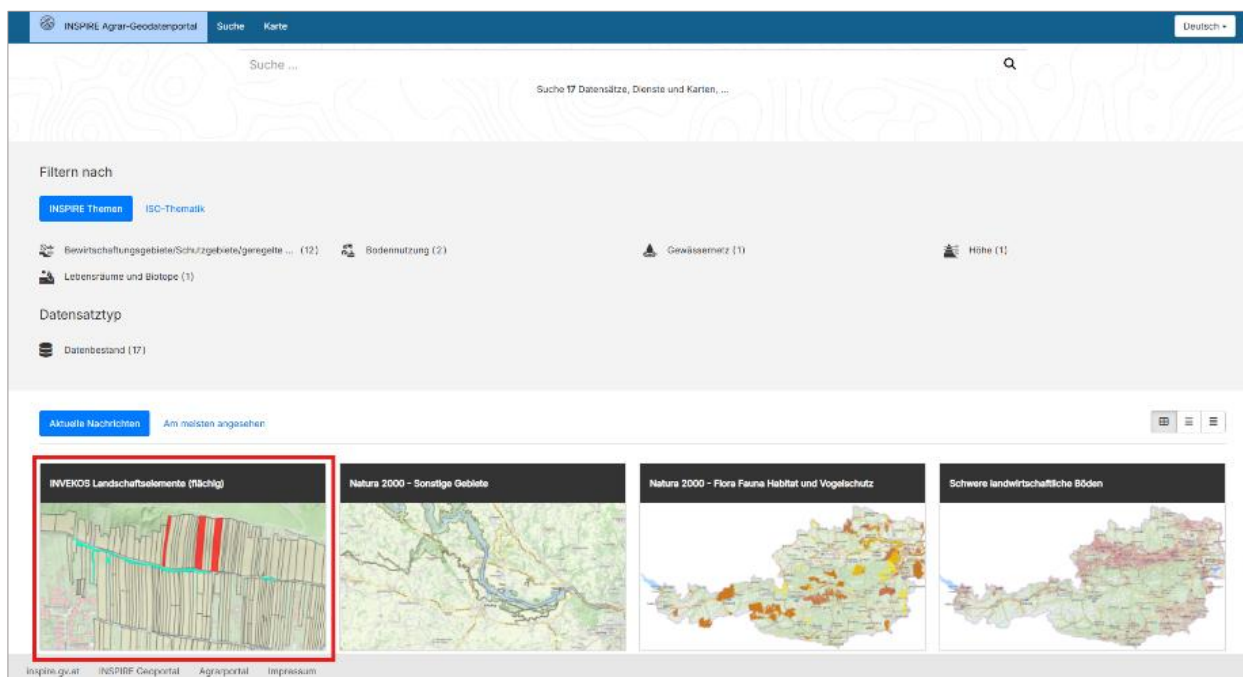


Abbildung 1: Startseite Agrarportal

Ein weiterer Weg, um auf die Metadaten der LSE zu kommen, ist über die Suche. Hier findet man alle Metadaten der im Agrarportal verfügbaren Karten (siehe Abbildung 2).

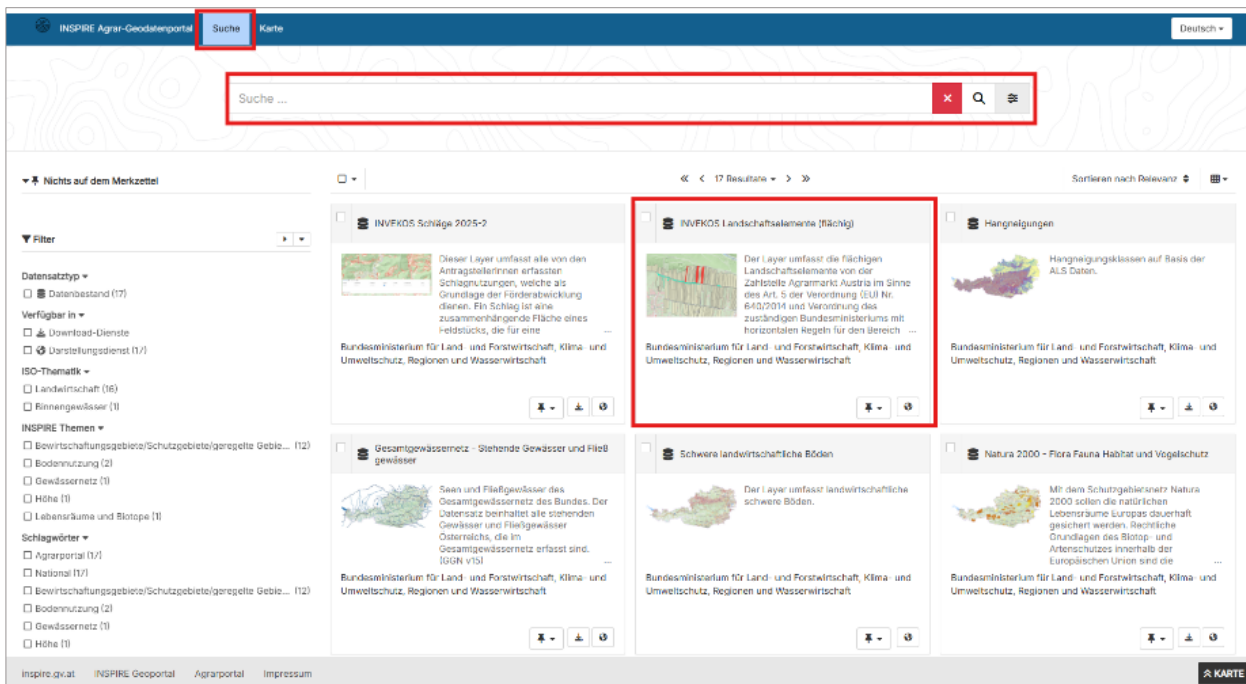


Abbildung 2: Suche im Agrarportal

In der Metadatenansicht des Agrarportals können Geodaten einfach per Klick in die Karte übernommen werden (siehe Abbildung 3). Dazu muss man lediglich auf den Reiter "Downloads, Ansichten und Links" wechseln und den Button "der Karte hinzufügen" anklicken. Schon wechselt man auf die Karte und der Layer ist sichtbar (sofern man sich in der richtigen Maßstabsstufe befindet ☒ INVEKOS Daten werden erst ab einem Maßstab von 1:200.000 dargestellt).

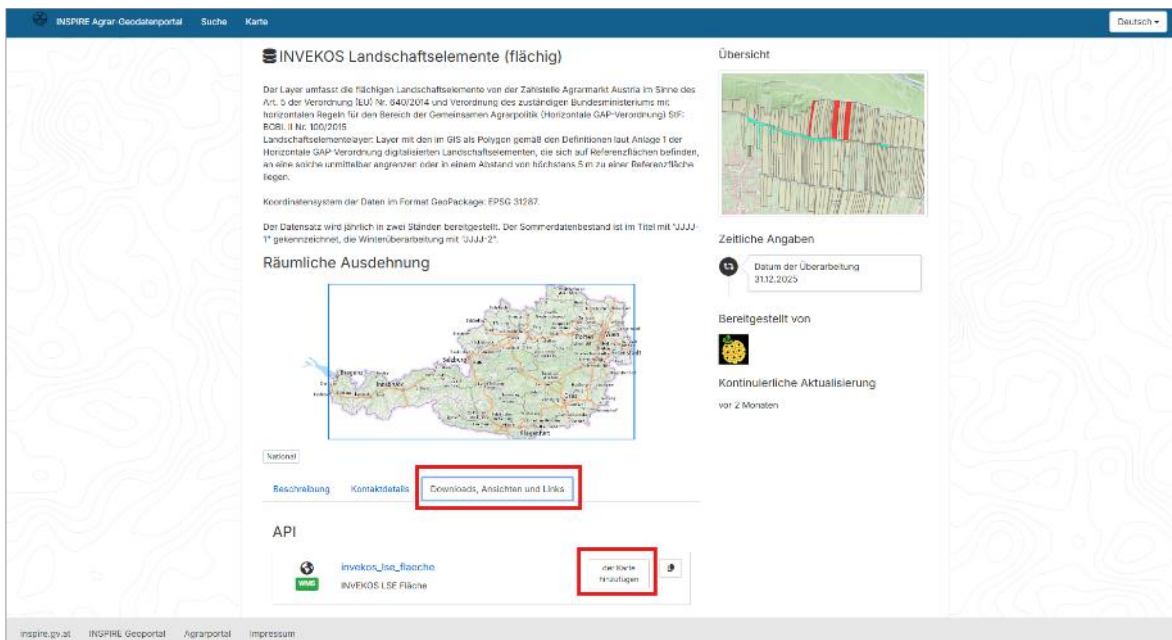


Abbildung 3: Hinzufügen von Layern in der Metadatenansicht

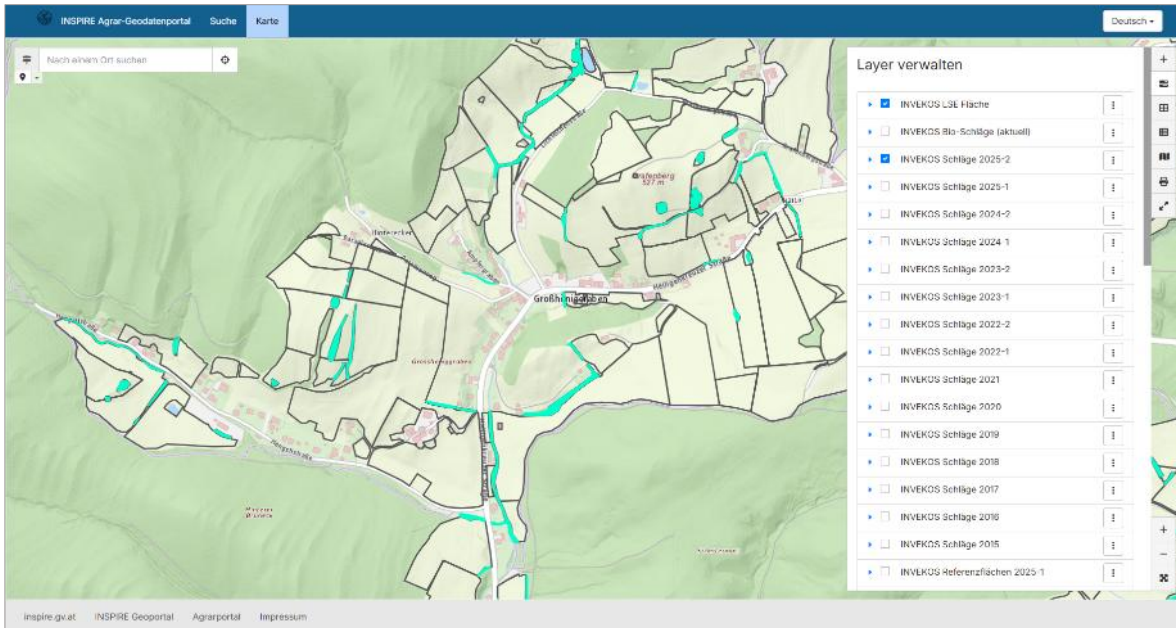


Abbildung 4: Nach Hinzufügen zur Karte öffnet sich die Kartenansicht. Ab dem Maßstab 1:200.000 werden die Landschaftselemente in türkis dargestellt

## 2 Hinzufügen über einen WMS Dienst

Geodaten, welche z.B. als WMS vorliegen, können auch einfach in der Kartenansicht hinzugefügt werden (siehe Abbildung 5).

Anbei eine Erklärung anhand der INVEKOS Landschaftselemente:

1. Reiter "Karte" klicken
2. Im rechten Bereich das "+" Icon wählen
3. Im oberen Bereich der Sidebar auf "Dienste" klicken
4. Im Dropdown bei "Wähle einen Dienst" den "WMS BDFL" auswählen oder eine WMS-URL unter "eine WMS Dienst-URL eingeben"
5. Auf das "+" beim gewünschten Layer klicken (bspw. INVEKOS LSE Fläche)

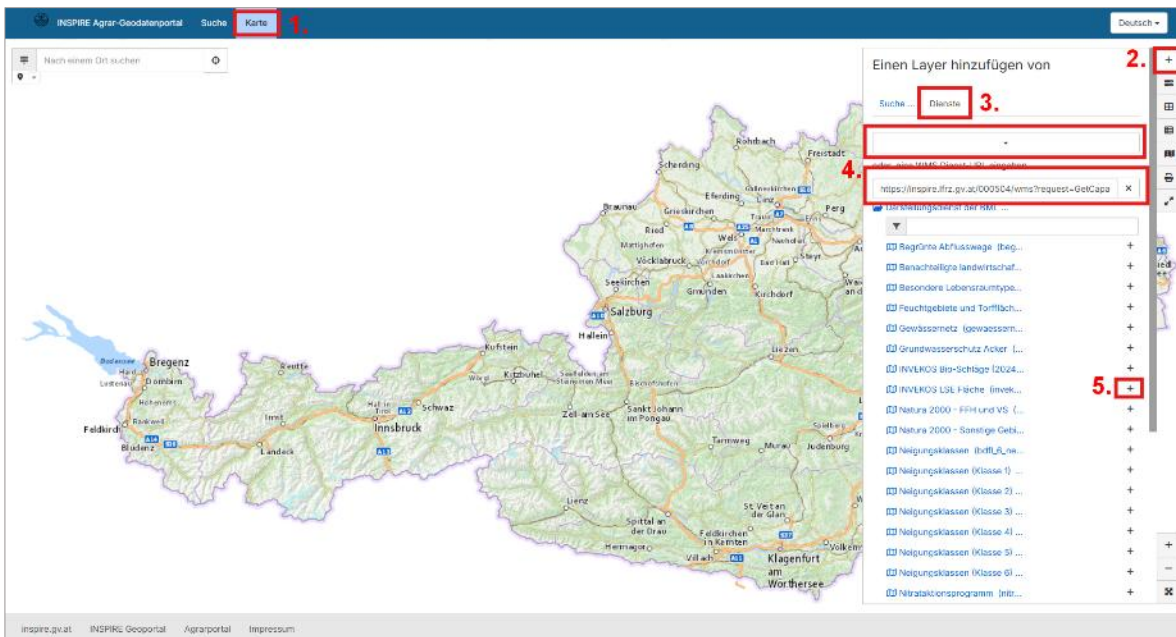


Abbildung 5: Geodaten hinzufügen über Karte

Danach können über den Button "Layer verwalten" noch einzelne Layer (siehe Abb. 6):

- ein- und ausgeblendet
- deren Zeichenreihenfolge verändert
- oder auch bspw. die Layertransparenz verändert werden.

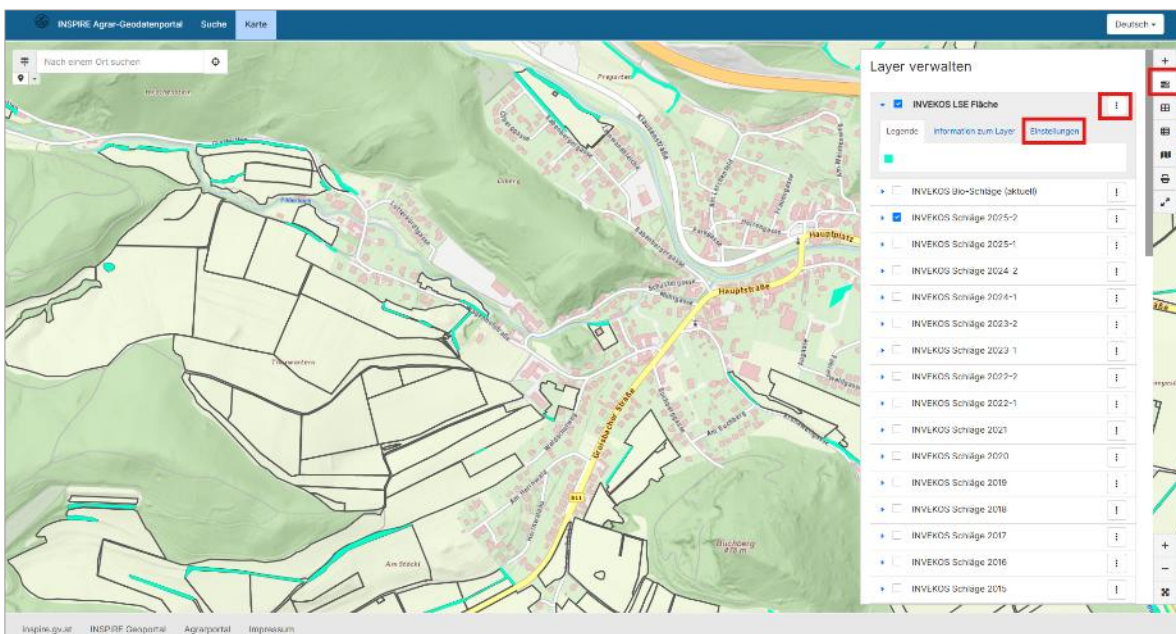


Abbildung 6: Layerverwaltung in der Kartenansicht

**Hinweis:** Alle INVEKOS Daten werden erst ab einem Maßstab von 1:200.000 dargestellt.



### 3 Informationen zu Landschaftselementen

Die Landschaftselemente werden im Agrarportal in Türkis dargestellt. Bei Klick auf eine Fläche in der Karte werden die dazugehörigen Attribute in Tabellenform angezeigt (siehe Abbildung 7). Anbei eine Beschreibung der Attribute:

- REFERENZ\_KENNUNG: fachlicher Identifikator des Referenzpolygons
- REF\_ART: fachlicher CODE der Referenzart
- REF\_ART\_BEZEICHNUNG: fachliche Bezeichnung der Referenzart
- GEO\_DATERF: technisches Entstehungsdatum der Geometrie, keine fachliche Gültigkeit
- GML\_ID: GML-ID gemäß OGC GML Standard

The screenshot shows the INSPIRE Agrar-Geodatenportal interface. At the top, there is a search bar and a language dropdown set to 'Deutsch'. The main area is a map with a selected landscape element highlighted in cyan. Below the map, a table displays the attributes of the selected element.

referenz_kennung	ref_art	ref_art_bezeichnung	geo_daterf	gml_id
30161400032	LSE_FL	LSE Flaeche	2019-11-07T06:22:11+01:00	AT.0095.L1fe144a-864c-4ff0-987e-37388e6bf902.anu.ExistingLandUseObject.30161400032.MFA-2025

At the bottom of the table, it indicates '1 von 1 Objektkinstanz(en)'. The footer of the portal includes links for 'inspire.gv.at', 'INSPIRE Geoport', 'Agrarportal', and 'Impressum'.

Abbildung 7: Informationen zu dem Landschaftselement bei Klick in Karte

### 4 Allgemeines

Die Informationen zu den INVEKOS Daten und auch die anderen relevanten Daten können, wie bereits erwähnt, über den Button „Layer verwalten“ ein- bzw. ausgeblendet werden. Des Weiteren können auch die Hintergrundkarten unter diesem Menüpunkt gewechselt werden (siehe Abb. 8). Neben der standardmäßig eingestellten Basemap kann noch zwischen dem Orthophoto, Basemap Grau, Geländedarstellung und Oberflächendarstellung gewechselt werden.

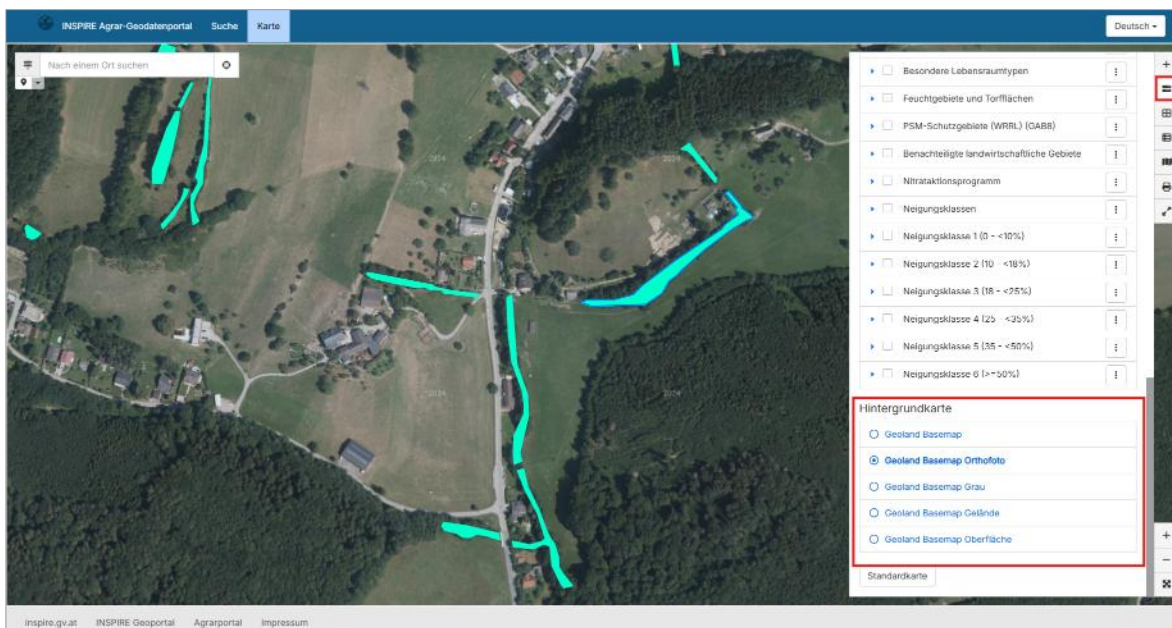


Abbildung 8: Hintergrundkarten wechseln

## Erstellt von

Nationale Koordinierungsstelle INSPIRE Österreich

<https://www.inspire.gv.at/>

Erstellt am: 21. Mai 2026